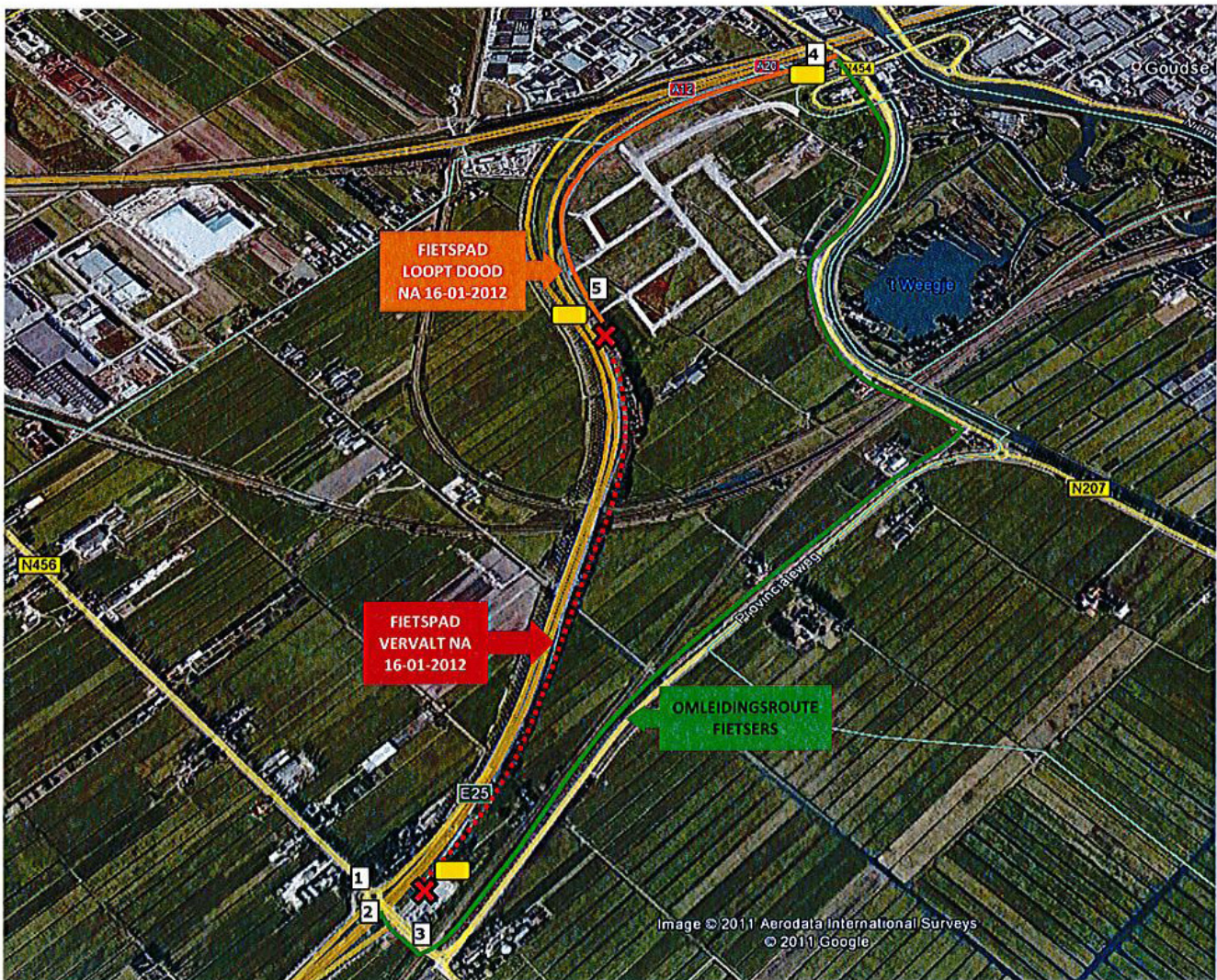




## Omleidingsroute in verband met afsluiten fietspad langs de A20, vanaf 16 januari 2012.



Lokaties bebording ten behoeve van de omleidingsroute:

1. Komende vanaf Middelweg (na viaduct A20): "Gouda/Coenecoopbrug ↑"
2. Komende vanaf Parallelweg Zuid: "Gouda/Coenecoopbrug →"
3. Komende vanaf Middelweg (Moordrecht): "Gouda/Coenecoopbrug →"
4. Bij Coenecoopbrug: "Moordrecht/Nieuwerkerk a/d IJssel →" + Verkeersbord met doodlopende weg bij het fietspad met hieronder de tekst "Gouwepark bereikbaar"
5. Bij uitrit Gouwepark op fietspad: "Moordrecht/Nieuwerkerk a/d IJssel →" + afsluitingshekken

 Vooraankondigingsborden met de tekst "Dit fietspad vervalt vanaf 16-01-2012. Meer informatie WWW.RWS.nl Zoekterm A 20 Moordrecht-Hinder. "

 Afsluiting van het fietspad met bouwhekken. De bouwhekken worden zo geplaatst dat het een fysiek obstakel is. Aan de bouwhekken wordt het bord C 01 gemonteerd, ook wel soepbord genoemd. Ook worden er rood witte planken op het hek gemonteerd